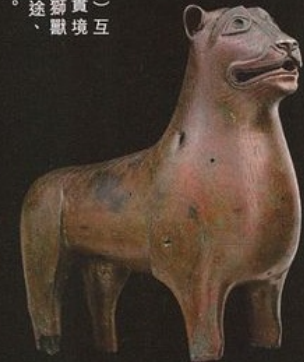


守護神獅藝術展

賀「亞協中心」喬遷5周年



展覽館內更設有擴張實境（AR）互動裝置，觀眾可透過擴張實境（AR）互動裝置360度探索獅獸像，了解更多關於它的淵源、用途、發聲結構、圖案以及可庫法刻文。

「亞洲協會香港中心」為慶祝喬遷至香港賽馬會前復修軍火庫五周年，在The Mari-Cha Collection Ltd.的全力支持和贊助下，由即日起至二月十九日，假中心麥禮賢夫人藝術館為公眾呈獻《守護神獅：瑪烈莎獅獸像與亞洲傳統及當代藝術展》。

製於十一世紀中期至十二世紀中期意大利南部的青銅瑪烈莎獅獸像，是首次在香港公開展出，並同時與約翰·洛克菲勒三世伉儷藏品、本地博物館和私人收藏的傳統藝術品一併展出。展覽同時糅合了當代藝術，將卡迪姆·阿里、謝爾·阿里、何子彥、蘭博·卡勒卡、關尚智、武譚丹及楊嘉輝七位亞洲當代藝術家以雄獅為主題的作品呈現觀眾眼簾。

亞洲協會香港中心行政總監孟淑娟表示：「中心很高興在農曆新年舉辦瑪烈莎獅獸像展覽，要不是The Mari-Cha Collection Ltd. 的慷慨解囊贊助是次展覽，我們實在沒有機會在這個喜慶的日子，將非凡且充滿福氣的瑪烈莎獅獸像帶到中心展出。獅子象徵了勇氣和守護，中心進駐金鐘會址踏入第五個年頭，在這個五周年誌慶可展出瑪烈莎獅獸像，別具意義，像是守護着我們中心繼續秉持理念邁步向前。」

The Mari-Cha Collection Ltd. 麥禮賢先生表示：「瑪烈莎獅獸像為一件珍貴的雕塑，不少藝術愛好者均曾慕名到世界各地著名博物館觀賞，如紐約大都會藝術博物館和巴黎羅浮宮博物館等。這次，我們將瑪烈莎獅獸像帶到香港，並首次於亞洲展出，體現了香港作為亞洲藝術的樞紐地位；同時選擇在亞洲協會香港中心的麥禮賢夫人藝術館與公眾見面，意義更為重大，期待這件珍貴的藏品與公眾見面，推廣藝術。」

撰文：本刊記者

關於《守護神獅：瑪烈莎獅獸像與亞洲傳統及當代藝術展》展覽

地點：亞洲協會香港中心——
麥禮賢夫人藝術館
(香港金鐘正義道九號，下圖)

日期：即日起至2月19日

開放時間：星期二至星期日
上午11時至下午6時

免費入場（農曆新年將如常開放）
逢星期一休館



以欲了解更多資訊，可瀏覽亞洲協會香港中心的網頁：www.asiasociety.org/hong-kong



展覽除了展出極其罕有的瑪烈莎獅獸像（左圖）外，還有群獅一併展出，互相輝映。當中包括：南亞的獅子、東傳的獅子，以及其他亞洲地區的獅子。